

RÖFIX AB 950

Filc za odvajanje

Pravne i tehničke napomene: Kod ugradnje naših proizvoda potrebno je obratiti pažnju na važeće tehničke listove, držati se uopštenih kao i specifičnih regionalnih normi (ÖNORM, SIA, itd.), kao i preporuka pojedinih nacionalnih strukovnih udruga (npr: SMGV, itd.).

Područja primene: Za odvajanje starih keramičkih pločica, prirodnog kamena i estriha kako bi se spriječile pukotine. Za vani i unutra.

Svojstva:

- Podesno za podno grejanje
- Nema prijelaza u crvenu boju
- Premošćuje pukotine

Obrada:



Uslovi obrade: Za vreme obrade i sušenja temperatura okoline tj. podloge ne sme biti ispod + 5°C. Sve do potpunog sušenja, materijal treba štiti od smrzavanja, prebrzog sušenja (direktnih sunčevih zraka, vetra) i naknadnog provlaživanja (kiše).

Podloga: Podloga mora biti suva, nosiva i bez nečistoća, kao što su npr. prašina, čađ, alge, iscvetavanja itd.. Na dopuštenu vlagu ostatka treba da se pazi zavisno od podloge.

Priprema podloge: Nanešeni vezivni most mora se sušiti oko 12 sati i ne duže od 36 sati
CA estrih trebaju da se strugaju i grundirati sa RÖFIX AP 310 grundom za prionjivanje 1:1 sa vodom razrijediti (vrijeme sušenja najmanje 12 sati).


Priprema materijala: Potrebne trake tkanine za odvajanje prije same ugradnje odrežu se na potrebnu dužinu škarama ili nožem

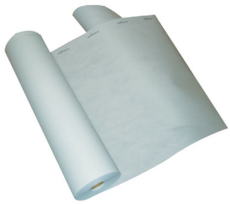
Obrada: RÖFIX AB 950 odmotavanje sa odgovarajućim ljepilom npr. RÖFIX AG 652 ljepilo za pločice plus (unutra) ili RÖFIX AG 650 Flexljepilo S1 (vani) diht stisnuto i bez bora naljepljeno.
AG 665 Brzovezujuće tekuće ljepilo ravnomjerno i brzo razdjeliti sa zubčastim glaterom (ne ispod 8 mm).

Upozorenja: Detaljna sigurnosna uputstva možete potražiti na posebnim sigurnosnim listovima. Pre upotrebe treba pročitati sigurnosne listove.

Skladištenje: Skladištiti na suvom, štiti od vlage i intenzivnog delovanja UV-zraka (sunce, svetlost). Rok upotrebe najmanje 12 meseci prema direktivi 2003/53/EZ na 20°C, 65% r.v.v.

Tehnički podaci:

SAP šifra proizvoda	2000153191
Šifra proizvoda	132054
Vrsta pakovanja	
Količina u jednom pakovanju	50 m ² /jed
Dužina	5.000 cm
Širina	100 cm
Debljina	oko 0,08 cm
Poprečna vlačna čvrstina	oko 30 %
Čvrstoća na istezanje	oko 27 %
Otpornost na kidanje	oko 0,23 kN
Temperatura podloge	> 5 °C < 30 °C



ROFIX AB 950

Filc za odvajanje

Opšte napomene:

Sa ovim listom svi prethodni podaci postaju nevažeći.

Podaci u ovom tehničkom listu odgovaraju našim sadašnjim saznanjima i iskustvu.

Podaci su izrađeni pažljivo i savesno, ali bez garancije za tačnost i potpunost i ne preuzimamo nikakvu odgovornost za naknadne odluke korisnika. Podaci sami po sebi ne stvaraju nikakvu zakonsku obavezu, takođe ne predstavljaju nikakve dodatne obaveze. Ne oslobađaju kupca obaveze da izvrši probu prikladnosti materijala za predviđenu namenu .

ROFIX proizvodi kao i sve sadržane sirovine podležu stalnom, kontinuiranom nadzoru, čime je osiguran stalni, isti kvalitet.

Naši tehnički savetnici stoje Vam na usluzi za pitanja vezana uz primenu, obradu kao i prezentaciju naših proizvoda.

Ažurirani tehnički opisi nalaze se na sajtu roefix.com, ili se mogu zatražiti u našim poslovnica.

Detaljna sigurnosna uputstva možete potražiti na posebnim sigurnosnim listovima. Pre upotrebe treba pročitati sigurnosne listove.